

Multiport

M4-SR3

🚰 Akışkan Tipi
Hidrolik Yağ, Hava - Vakum

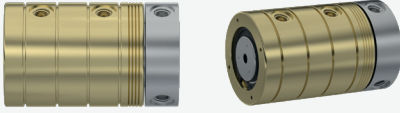
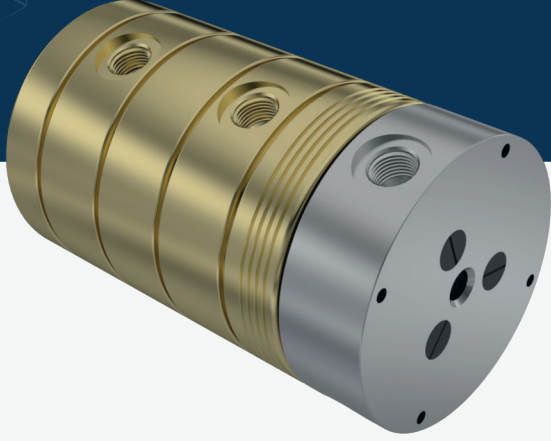
🌀 Maks. Hız
250 RPM

🌀 Maks. Basınç
250 BAR

🌡️ Maks. Sıcaklık
80 °C

🔌 Bağlantı Tipi
NPT, BSPP, BSPT

🌀 Rotor Ölçüsü
2 x 1/4" - 12 x 3/4"

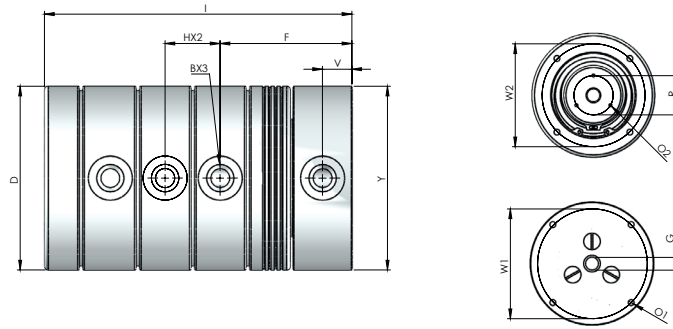


Çoklu döner sızdırmazlık elemanı.

- ✓ Şaft yanından çıkışlı
- ✓ Sarı / Pirinç gövde
- ✓ Özel tasarım akışkana göre sızdırmazlık elemanları
- ✓ Krom kaplı iç sızdırmazlık yüzeyleri
- ✓ Alternatifli dişi dış seçenekleri
- ✓ Korozyona, toza, kire dayanıklı kaplama
- ✓ Düşük kaliteli akışkanlarda bile sorunsuz çalışma

⚠️ Akışkan olmadan çalıştırmayın.

ÖLÇÜLER



BOYUT	MODEL NO	B	YØ	B2	DØ	F	H	I	V	GØ	W1Ø	W2Ø	RØ	O1	O2	KG
3 X 1/4"	M4-43081-200	1/4" NPT	75	1/4" NPT	75	56,20	23,40	134,45	10	7	70	61	18	M6X20	M3X10	4,05
3 X 1/4"	M4-43082-200	1/4" BSP	75	1/4" BSP	75	56,20	23,40	134,45	10	7	70	61	18	M6X20	M3X10	4,05
3 X 1/4"	M4-43083-200	1/4" BSPP	75	1/4" BSPP	75	56,20	23,40	134,45	10	7	70	61	18	M6X20	M3X10	4,05
3 X 3/8"	M4-43101-200	3/8" NPT	90	3/8" NPT	90	72,70	30	143	15	10	70	80	25	M6X20	M3X10	6,45
3 X 3/8"	M4-43102-200	3/8" BSP	90	3/8" BSP	90	72,70	30	143	15	10	70	80	25	M6X20	M3X10	6,45
3 X 3/8"	M4-43103-200	3/8" BSPP	90	3/8" BSPP	90	72,70	30	143	15	10	70	80	25	M6X20	M3X10	6,45
3 X 1/2"	M4-43151-200	1/2" NPT	125	1/2" NPT	125	89,65	37,40	209,10	20	13	112	105	40	M6X20	M3X10	18,40
3 X 1/2"	M4-43152-200	1/2" BSP	125	1/2" BSP	125	89,65	37,40	209,10	20	13	112	105	40	M6X20	M3X10	18,40
3 X 1/2"	M4-43153-200	1/2" BSPP	125	1/2" BSPP	125	89,65	37,40	209,10	20	13	112	105	40	M6X20	M3X10	18,40
3 X 3/4"	M4-43201-200	3/4" NPT	135	3/4" NPT	135	95,35	43,40	229,80	20	18	115	115	45	M8X20	M4X10	22,85
3 X 3/4"	M4-43202-200	3/4" BSP	135	3/4" BSP	135	95,35	43,40	229,80	20	18	115	115	45	M8X20	M4X10	22,85
3 X 3/4"	M4-43203-200	3/4" BSPP	135	3/4" BSPP	135	95,35	43,40	229,80	20	18	115	115	45	M8X20	M4X10	22,85