

# Multiport M4-A10

🚰 Akışkan Tipi  
**Hidrolik Yağ, Hava - Vakum**

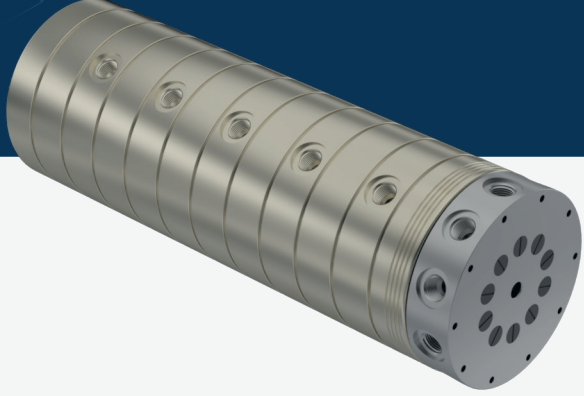
🌀 Maks. Hız  
**250 RPM**

🌀 Maks. Basınç  
**250 BAR**

🌡️ Maks. Sıcaklık  
**80 °C**

🔌 Bağlantı Tipi  
**NPT, BSPP, BSPT**

🌀 Rotor Ölçüsü  
**2 x 1/4" - 12 x 3/4"**

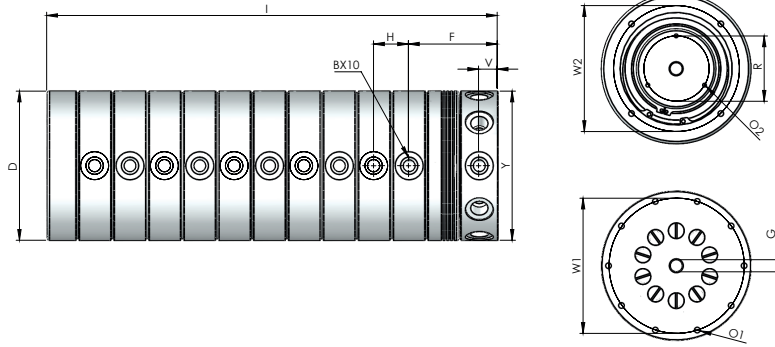


- ✓ Şaft yanından çıkışlı
- ✓ Alüminyum gövde
- ✓ Özel tasarım akışkana göre sızdırmazlık elemanları
- ✓ Krom kaplı iç sızdırmazlık yüzeyleri
- ✓ Alternatifli dişi dış seçenekleri
- ✓ Korozyona, toza, kire dayanıklı kaplama
- ✓ Düşük kaliteli akışkanlarda bile sorunsuz çalışma

Çoklu döner sızdırmazlık elemanı.

⚠️ Akışkan olmadan çalıştırmayın.

## ÖLÇÜLER



BOYUT	MODEL NO	B	YØ	B2	DØ	F	H	I	V	GØ	W1Ø	W2Ø	RØ	O1	O2	KG
10 X 1/4"	M4-310081-200	1/4" NPT	130	1/4" NPT	130	77,55	25,40	353,40	12,50	7	115	115	45	M6X20	M4X20	20
10 X 1/4"	M4-310082-200	1/4" BSP	130	1/4" BSP	130	77,55	25,40	353,40	12,50	7	115	115	45	M6X20	M4X20	20
10 X 1/4"	M4-310083-200	1/4" BSPP	130	1/4" BSPP	130	77,55	25,40	353,40	12,50	7	115	115	45	M6X20	M4X20	20
10 X 3/8"	M4-310101-200	3/8" NPT	150	3/8" NPT	150	72,70	30	400,50	15	10	135	135	50	M6X20	M3X10	31,30
10 X 3/8"	M4-310102-200	3/8" BSP	150	3/8" BSP	150	72,70	30	400,50	15	10	135	135	50	M6X20	M3X10	31,30
10 X 3/8"	M4-310103-200	3/8" BSPP	150	3/8" BSPP	150	72,70	30	400,50	15	10	135	135	50	M6X20	M3X10	31,30
10 X 1/2"	M4-310151-200	1/2" NPT	160	1/2" NPT	160	95,20	37,40	483,15	20	13	145	135	70	M6X20	M4X10	43,80
10 X 1/2"	M4-310152-200	1/2" BSP	160	1/2" BSP	160	95,20	37,40	483,15	20	13	145	135	70	M6X20	M4X10	43,80
10 X 1/2"	M4-310153-200	1/2" BSPP	160	1/2" BSPP	160	95,20	37,40	483,15	20	13	145	135	70	M6X20	M4X10	43,80