

Multiport

# M1-SR12

🚰 Akışkan Tipi  
**Hidrolik Yağ, Hava - Vakum**

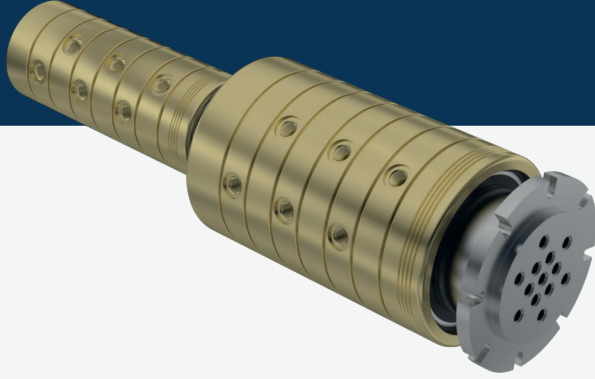
🔄 Maks. Hız  
**250 RPM**

🌀 Maks. Basiñç  
**250 BAR**

🌡️ Maks Sıcaklık  
**80 °C**

🔌 Bağlantı Tipi  
**NPT, BSPP, BSPT**

🌀 Rotor Ölçüsü  
**2 x 1/4" - 12 x 3/4"**

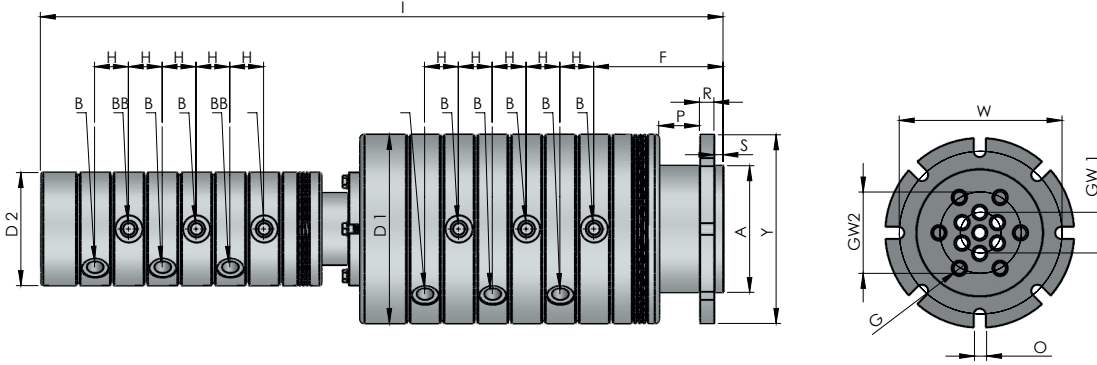


- ✓ Flanşlı, önden çıkışlı
- ✓ Sarı / Prinç gövde malzemesi
- ✓ Özel tasarım akışkana göre sızdırmazlık elemanları
- ✓ Krom kaplı iç sızdırmazlık yüzeyleri
- ✓ DIN, ANSI flanş tipleri
- ✓ Korozyona, toza, kire dayanıklı
- ✓ Düşük kaliteli akışkanlarda bile sorunsuz çalışma

Çoklu döner sızdırmazlık elemanı

⚠️ Akışkan olmadan çalıştırmayın.

## ÖLÇÜLER



BOYUT	MODEL NO	B	Y Ø	A Ø	G Ø	D Ø	F	H	I	S	P	R	W	GW	O	KG
12 X 1/4"	M1-412081-200	1/4" NPT	180	120	7	180 / 108	121,50	25,40	577	7	42	12	160	38 / 70	9	67
12 X 1/4"	M1-412082-200	1/4" BSP	180	120	7	180 / 108	121,50	25,40	577	7	42	12	160	38 / 70	9	67
12 X 1/4"	M1-412083-200	1/4" BSPP	180	120	7	180 / 108	121,50	25,40	577	7	42	12	160	38 / 70	9	67
12 X 3/8"	M1-412101-200	3/8" NPT	196	125	10	179 / 108	124	30	622	10	40	15	165	36 / 70	11	73,30
12 X 3/8"	M1-412102-200	3/8" BSP	196	125	10	179 / 108	124	30	622	10	40	15	165	36 / 70	11	73,30
12 X 3/8"	M1-412103-200	3/8" BSPP	196	125	10	179 / 108	124	30	622	10	40	15	165	36 / 70	11	73,30
12 X 1/2"	M1-412151-200	1/2" NPT	209	140	13	209 / 125	143	37,40	755	10	45	16	170	45 / 90	13	118,50
12 X 1/2"	M1-412152-200	1/2" BSP	209	140	13	209 / 125	143	37,40	755	10	45	16	170	45 / 90	13	118,50
12 X 1/2"	M1-412153-200	1/2" BSPP	209	140	13	209 / 125	143	37,40	755	10	45	16	170	45 / 90	13	118,50