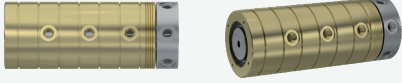
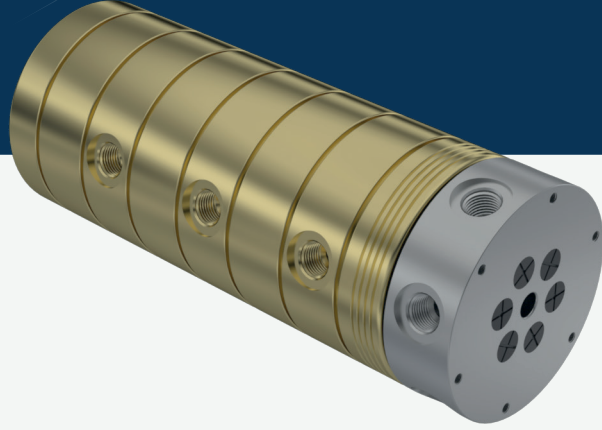


Multiport

M4-SR6



Çoklu döner sızdırmazlık elemanı.

🚰 Akışkan Tipi
Hidrolik Yağ, Hava - Vakum

🌀 Maks. Hız
250 RPM

🌀 Maks. Basınç
250 BAR

🌡️ Maks. Sıcaklık
80 °C

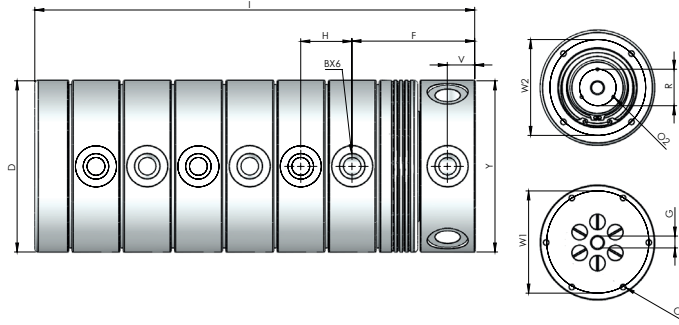
🔌 Bağlantı Tipi
NPT, BSPP, BSPT

🌀 Rotor Ölçüsü
2 x 1/4" - 12 x 3/4"

- ✓ Şaft yanından çıkışlı
- ✓ Sarı / Pirinç gövde
- ✓ Özel tasarım akışkana göre sızdırmazlık elemanları
- ✓ Krom kaplı iç sızdırmazlık yüzeyleri
- ✓ Alternatifli dişi diş seçenekleri
- ✓ Korozyona, toza, kire dayanıklı kaplama
- ✓ Düşük kaliteli akışkanlarda bile sorunsuz çalışma

⚠️ Akışkan olmadan çalıştırmayın.

ÖLÇÜLER



BOYUT	MODEL NO	B	YØ	B2	DØ	F	H	I	V	GØ	W1Ø	W2Ø	RØ	O1	O2	KG
6 X 1/4"	M4-46081-200	1/4" NPT	75	1/4" NPT	75	56,20	23,40	204,65	10	7	70	61	18	M6X20	M3X10	6,20
6 X 1/4"	M4-46082-200	1/4" BSP	75	1/4" BSP	75	56,20	23,40	204,65	10	7	70	61	18	M6X20	M3X10	6,20
6 X 1/4"	M4-46083-200	1/4" BSPP	75	1/4" BSPP	75	56,20	23,40	204,65	10	7	70	61	18	M6X20	M3X10	6,20
6 X 3/8"	M4-46101-200	3/8" NPT	110	3/8" NPT	110	72,70	30	265,55	15	10	100	95	35	M6X20	M3X10	17,90
6 X 3/8"	M4-46102-200	3/8" BSP	110	3/8" BSP	110	72,70	30	265,55	15	10	100	95	35	M6X20	M3X10	17,90
6 X 3/8"	M4-46103-200	3/8" BSPP	110	3/8" BSPP	110	72,70	30	265,55	15	10	100	95	35	M6X20	M3X10	17,90
6 X 1/2"	M4-46151-200	1/2" NPT	125	1/2" NPT	125	89,65	37,40	321,30	20	13	112	105	40	M6X20	M3X10	27,95
6 X 1/2"	M4-46152-200	1/2" BSP	125	1/2" NPT	125	89,65	37,40	321,30	20	13	112	105	40	M6X20	M3X10	27,95
6 X 1/2"	M4-46153-200	1/2" BSPP	125	1/2" NPT	125	89,65	37,40	321,30	20	13	112	105	40	M6X20	M3X10	27,95
6 x 3/4"	M4-46201-200	3/4" NPT	180	3/4" NPT	180	99,35	43,40	370,70	20	18	160	160	70	M8X20	M4X10	67,70
6 x 3/4"	M4-46202-200	3/4" BSP	180	3/4" NPT	180	99,35	43,40	370,70	20	18	160	160	70	M8X20	M4X10	67,70
6 x 3/4"	M4-46203-200	3/4" BSPP	180	3/4" NPT	180	99,35	43,40	370,70	20	18	160	160	70	M8X20	M4X10	67,70

