

# Multiport M4-S6

🚰 Akışkan Tipi  
**Hidrolik Yağ, Hava - Vakum**

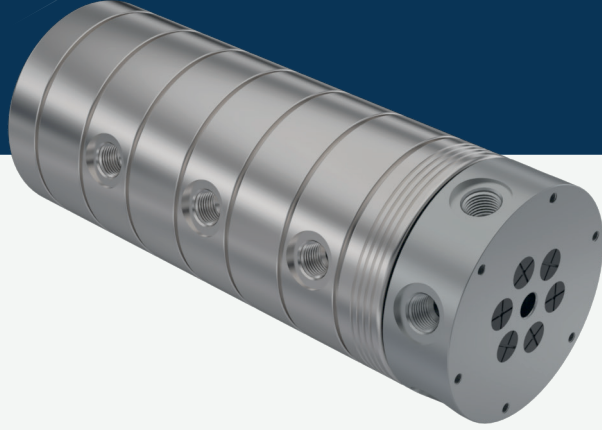
🌀 Maks. Hız  
**250 RPM**

🌀 Maks. Basınç  
**250 BAR**

🌡️ Maks. Sıcaklık  
**80 °C**

🔌 Bağlantı Tipi  
**NPT, BSPP, BSPT**

🌀 Rotor Ölçüsü  
**2 x 1/4" - 12 x 3/4"**

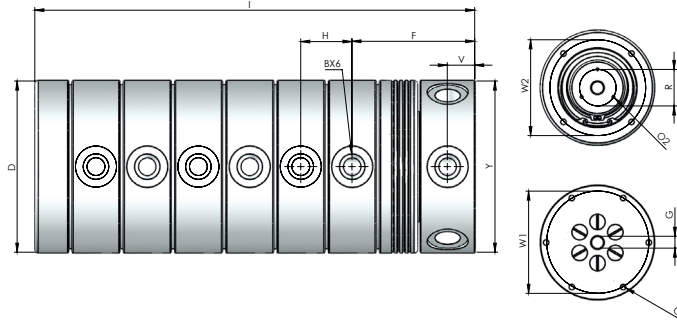


Çoklu döner sızdırmazlık elemanı.

- ✓ Şaft yanından çıkışlı
- ✓ Çelik gövde
- ✓ Özel tasarım akışkana göre sızdırmazlık elemanları
- ✓ Krom kaplı iç sızdırmazlık yüzeyleri
- ✓ Alternatifli dişi dış seçenekleri
- ✓ Korozyona, toza, kire dayanıklı kaplama
- ✓ Düşük kaliteli akışkanlarda bile sorunsuz çalışma

⚠️ Akışkan olmadan çalıştırmayın.

## ÖLÇÜLER



BOYUT	MODEL NO	B	YØ	B2	DØ	F	H	I	V	GØ	W1Ø	W2Ø	RØ	O1	O2	KG
6 X 1/4"	M4-26081-200	1/4" NPT	75	1/4" NPT	75	56,20	23,40	204,65	10	7	70	61	18	M6X20	M3X10	5,95
6 X 1/4"	M4-26082-200	1/4" BSP	75	1/4" BSP	75	56,20	23,40	204,65	10	7	70	61	18	M6X20	M3X10	5,95
6 X 1/4"	M4-26083-200	1/4" BSPP	75	1/4" BSPP	75	56,20	23,40	204,65	10	7	70	61	18	M6X20	M3X10	5,95
6 X 3/8"	M4-26101-200	3/8" NPT	110	3/8" NPT	110	72,70	30	265,55	15	10	100	95	35	M6X20	M3X10	16,95
6 X 3/8"	M4-26102-200	3/8" BSP	110	3/8" BSP	110	72,70	30	265,55	15	10	100	95	35	M6X20	M3X10	16,95
6 X 3/8"	M4-26103-200	3/8" BSPP	110	3/8" BSPP	110	72,70	30	265,55	15	10	100	95	35	M6X20	M3X10	16,95
6 X 1/2"	M4-26151-200	1/2" NPT	125	1/2" NPT	125	89,65	37,40	321,30	20	13	112	105	40	M6X20	M3X10	27,20
6 X 1/2"	M4-26152-200	1/2" BSP	125	1/2" NPT	125	89,65	37,40	321,30	20	13	112	105	40	M6X20	M3X10	27,20
6 X 1/2"	M4-26153-200	1/2" BSPP	125	1/2" NPT	125	89,65	37,40	321,30	20	13	112	105	40	M6X20	M3X10	27,20
6 x 3/4"	M4-26201-200	3/4" NPT	180	3/4" NPT	180	99,35	43,40	370,70	20	18	160	160	70	M8X20	M4X10	65,95
6 x 3/4"	M4-26202-200	3/4" BSP	180	3/4" NPT	180	99,35	43,40	370,70	20	18	160	160	70	M8X20	M4X10	65,95
6 x 3/4"	M4-26203-200	3/4" BSPP	180	3/4" NPT	180	99,35	43,40	370,70	20	18	160	160	70	M8X20	M4X10	65,95
6 X 1"	M4-26251-200	1" NPT	200	1" NPT	200	115,35	50,40	427,20	25	22	180	180	65	M10X50	M10X20	91,20
6 X 1"	M4-26252-200	1" BSP	200	1" NPT	200	115,35	50,40	427,20	25	22	180	180	65	M10X50	M10X20	91,20
6 X 1"	M4-26253-200	1" BSPP	200	1" NPT	200	115,35	50,40	427,20	25	22	180	180	65	M10X50	M10X20	91,20