

Rotary Joint

135 Serisi

🚰 Akışkan Tipi
Soğutma Sıvısı

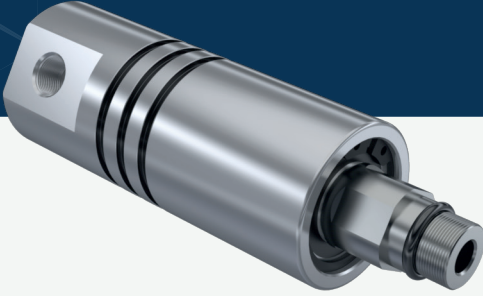
🌀 Maks. Hız
8.000 RPM

🌀 Maks. Baskınç
40 BAR

🌡️ Maks. Sıcaklık
70 °C

🔗 Bağlantı Tipi
Metrik

🌀 Rotor Ölçüsü
Metrik 16x1,5 LH
Metrik 16x1,5 RH

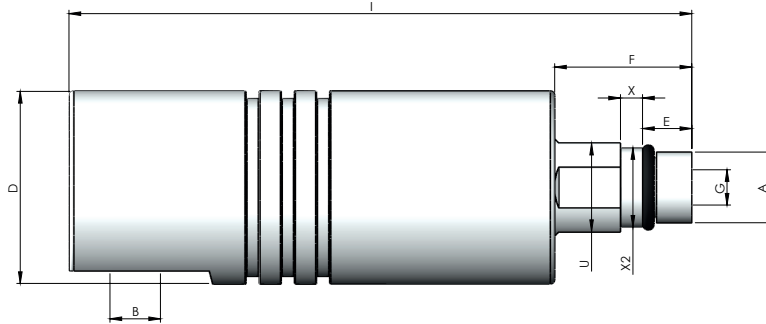


- ✓ Boron oil Soğutma Sıvısı rotary joint
- ✓ Full capacity fluid transfer
- ✓ Silicon Carbide sealing parts
- ✓ Aluminum, anti - corrosion body
- ✓ Easy assembling

CNC makineleri ve dikey işlem merkezleri için, bor yağlı su geçişli döner sızdırmazlık başlıkları.

⚠️ Akışkan olmadan çalıştırmayın.

ÖLÇÜLER



BOYUT	MODEL NO	A	DØ	I	E	X	F	GØ	X2	U	O	KG
1/4" NPT	135-344-403	5/8" - 18 UNF - LH	43,50	141	11,15	5	31	8	17,993	20	M8	0,50
1/4" BSP	135-444-531	M16 X 1,5 - LH	43,50	141	11,15	5	31	8	17,993	20	M8	0,50
3/8" NPT	135-544-403	5/8" - 18 UNF - LH	43,50	141	11,15	5	31	9	17,993	20	M8	0,50
3/8" BSP	135-644-531	M16 X 1,5 - LH	43,50	141	11,15	5	31	9	17,993	20	M8	0,50