

Rotary Joint

5000N Serisi

🚰 Akışkan Tipi
Hidrolik Yağ

🌀 Maks. Hız
1500 RPM

🌀 Maks. Basiç
400 BAR

🌡️ Maks. Sıcaklık
90 °C

🔗 Bağlantı Tipi

BSPP, BSPT, NPT, FL, Metrik 1/8" DN06 - 1 1/2" DN40

🌀 Rotor Ölçüsü

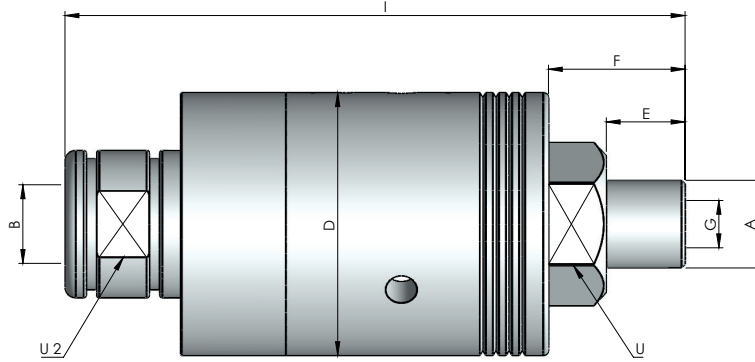


- ✓ Tek hat geçiřli
- ✓ Dengeli mekanik sızdırmazlık
- ✓ Kendinden destekli
- ✓ Yağlamasız özel rulmanlı
- ✓ İç geçirgen aksam paslanmaz çelik
- ✓ Özel sertleştirilmiş sızdırmazlıklar

Yüksek hızlı hidrolik yağı uygulamaları için döner sızdırmazlık başlığı

⚠️ Akışkan olmadan çalıştırmayın.

ÖLÇÜLER



| BOYUT | B | MODEL NO | A | DØ | I | E | F | GØ | U | U 2 | KG |
|-------|-----------|---------------|----------------|----|-------|----|-------|------|----|-----|------|
| 6 | 1/8" BSPP | N5010-244-200 | 1/8" BSPP - RH | 42 | 97,50 | 15 | 26 | 3,18 | 22 | 27 | 0,55 |
| 6 | 1/8" BSPP | N5010-244-201 | 1/8" BSPP - LH | 42 | 97,50 | 15 | 26 | 3,18 | 22 | 27 | 0,55 |
| 8 | 1/4" BSPP | N5010-244-202 | 1/4" BSPP - RH | 42 | 97,50 | 15 | 26 | 6,40 | 22 | 27 | 0,53 |
| 8 | 1/4" BSPP | N5010-244-203 | 1/4" BSPP - LH | 42 | 97,50 | 15 | 26 | 6,40 | 22 | 27 | 0,53 |
| 10 | 3/8" BSPP | N5010-244-204 | 3/8" BSPP - RH | 50 | 118 | 15 | 26 | 9 | 27 | 25 | 1 |
| 10 | 3/8" BSPP | N5010-244-205 | 3/8" BSPP - LH | 50 | 118 | 15 | 26 | 9 | 27 | 25 | 1 |
| 15 | 1/2" BSPP | N5010-244-206 | 1/2" BSPP - RH | 64 | 137 | 15 | 36 | 12 | 30 | 25 | 2 |
| 15 | 1/2" BSPP | N5010-244-207 | 1/2" BSPP - LH | 64 | 137 | 15 | 36 | 12 | 30 | 25 | 2 |
| 20 | 3/4" BSPP | N5010-244-208 | 3/4" BSPP - RH | 84 | 159 | 24 | 43 | 18 | 48 | 41 | 3,85 |
| 20 | 3/4" BSPP | N5010-244-209 | 3/4" BSPP - LH | 84 | 159 | 24 | 43 | 18 | 48 | 41 | 3,85 |
| 25 | 1" BSPP | N5010-244-210 | 1" BSPP - RH | 94 | 160 | 25 | 44,50 | 24 | 48 | 41 | 4,30 |
| 25 | 1" BSPP | N5010-244-211 | 1" BSPP - LH | 94 | 160 | 25 | 44,50 | 24 | 48 | 41 | 4,30 |