

# Multiport M2-S4

🚰 Akışkan Tipi  
**Hidrolik Yağ, Hava - Vakum**

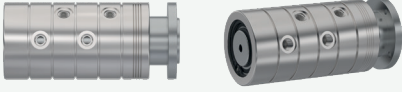
🌀 Maks. Hız  
**250 RPM**

🌀 Maks. Basiç  
**250 BAR**

🌡️ Maks. Sıcaklık  
**80 °C**

🔌 Bağlantı Tipi  
**NPT, BSPP, BSPT**

🌀 Rotor Ölçüsü  
**2 x 1/4" - 12 x 3/4"**

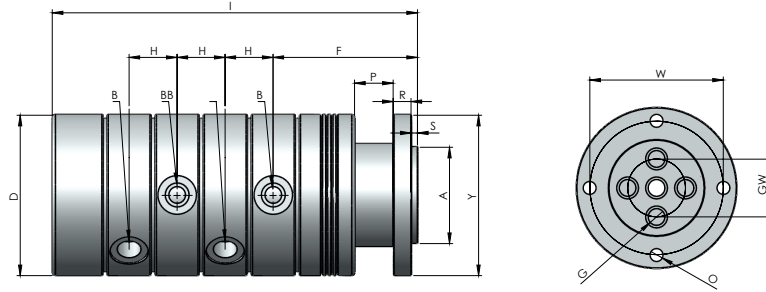


Çoklu döner sızdırmazlık elemanı.

- ✓ Flanşlı, önden çıkışlı
- ✓ Paslanmaz Çelik şaft
- ✓ Özel tasarım akışkana göre sızdırmazlık elemanları
- ✓ Krom kaplı iç sızdırmazlık yüzeyleri
- ✓ Paslanmaz çelik gövde
- ✓ Alternatifli bağlantı seçenekleri
- ✓ Düşük kaliteli akışkanlarda bile sorunsuz çalışma

⚠️ Akışkan olmadan çalıştırmayın.

## ÖLÇÜLER



BOYUT	MODEL NO	B	Y Ø	A Ø	G Ø	D Ø	F	H	I	S	P	R	W	GW	O	KG
4 X 1/4"	M2-24081-200	1/4" NPT	81	45	7	80	71	23,40	184,30	3	20	7	70	20	6,50	5,85
4 X 1/4"	M2-24082-200	1/4" BSP	81	45	7	80	71	23,40	184,30	3	20	7	70	20	6,50	5,85
4 X 1/4"	M2-24083-200	1/4" BSPP	81	45	7	80	71	23,40	184,30	3	20	7	70	20	6,50	5,85
4 X 3/8"	M2-24101-200	3/8" NPT	98	50	10	98	87,20	30	227,50	5	20	12	76	24	8,50	11
4 X 3/8"	M2-24102-200	3/8" BSP	98	50	10	98	87,20	30	227,50	5	20	12	76	24	8,50	11
4 X 3/8"	M2-24103-200	3/8" BSPP	98	50	10	98	87,20	30	227,50	5	20	12	76	24	8,50	11
4 X 1/2"	M2-24151-200	1/2" NPT	125	75	13	125	112,50	37,40	284,60	5	30	14	104	45	10	22,25
4 X 1/2"	M2-24152-200	1/2" BSP	125	75	13	125	112,50	37,40	284,60	5	30	14	104	45	10	22,25
4 X 1/2"	M2-24153-200	1/2" BSPP	125	75	13	125	112,50	37,40	284,60	5	30	14	104	45	10	22,25
4 X 3/4"	M2-24201-200	3/4" NPT	135	85	18	135	117,50	43,40	310,60	5	35	12	110	46	11	27,80
4 X 3/4"	M2-24202-200	3/4" BSP	135	85	18	135	117,50	43,40	310,60	5	35	12	110	46	11	27,80
4 X 3/4"	M2-24203-200	3/4" BSPP	135	85	18	135	117,50	43,40	310,60	5	35	12	110	46	11	27,80
3 X 1"	M2-24251-200	1" NPT	164	100	22	164	152,50	50,40	376	7	55	16	138	55	13,50	45,30

