

Multiport

# M4-C10

Akışkan Tipi  
Hidrolik Yağ, Hava - Vakum

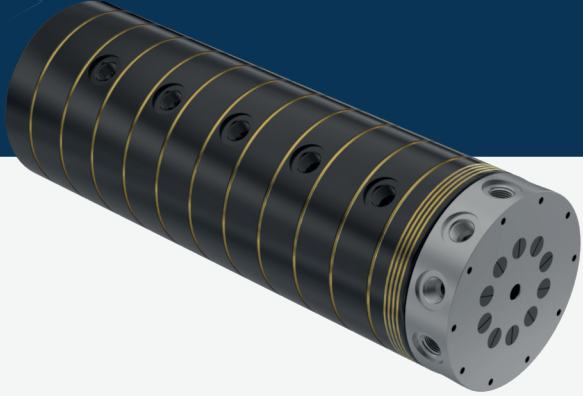
Maks. Hız  
250 RPM

Maks. Basiñç  
250 BAR

Maks. Sıcaklık  
80 °C

Bağlantı Tipi  
NPT, BSPP, BSPT

Rotor Ölçüsü  
2 x 1/4" - 12 x 3/4"

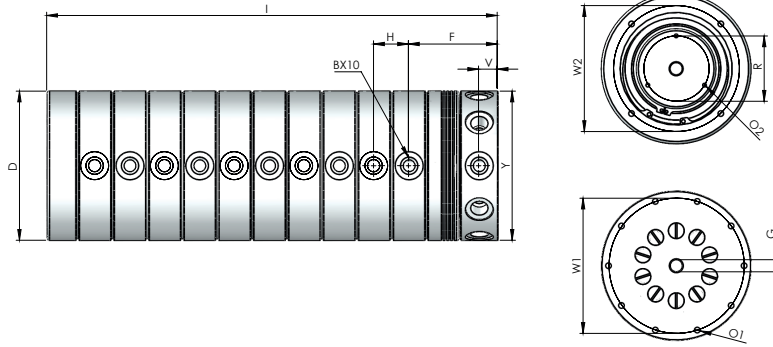


- ✓ Şaft yanından çıkışlı
- ✓ Alüminyum gövde
- ✓ Özel tasarım akışkana göre sızdırmazlık elemanları
- ✓ Krom kaplı iç sızdırmazlık yüzeyleri
- ✓ Alternatifli dişi dış seçenekleri
- ✓ Korozyona, toza, kire dayanıklı kaplama
- ✓ Düşük kaliteli akışkanlarda bile sorunsuz çalışma

Çoklu döner sızdırmazlık elemanı.

⚠ Akışkan olmadan çalıştırmayın.

## ÖLÇÜLER



BOYUT	MODEL NO	B	YØ	B2	DØ	F	H	I	V	GØ	W1Ø	W2Ø	RØ	O1	O2	KG
10 X 1/4"	M4-110081-200	1/4" NPT	130	1/4" NPT	130	77,55	25,40	353,40	12,50	7	115	115	45	M6X20	M4X20	31,50
10 X 1/4"	M4-110082-200	1/4" BSP	130	1/4" BSP	130	77,55	25,40	353,40	12,50	7	115	115	45	M6X20	M4X20	31,50
10 X 1/4"	M4-110083-200	1/4" BSPP	130	1/4" BSPP	130	77,55	25,40	353,40	12,50	7	115	115	45	M6X20	M4X20	31,50
10 X 3/8"	M4-110101-200	3/8" NPT	150	3/8" NPT	150	72,70	30	400,50	15	10	135	135	50	M6X20	M3X10	49,50
10 X 3/8"	M4-110102-200	3/8" BSP	150	3/8" BSP	150	72,70	30	400,50	15	10	135	135	50	M6X20	M3X10	49,50
10 X 3/8"	M4-110103-200	3/8" BSPP	150	3/8" BSPP	150	72,70	30	400,50	15	10	135	135	50	M6X20	M3X10	49,50
10 X 1/2"	M4-110151-200	1/2" NPT	160	1/2" NPT	160	95,20	37,40	483,15	20	13	145	135	70	M6X20	M4X10	68,30
10 X 1/2"	M4-110152-200	1/2" BSP	160	1/2" BSP	160	95,20	37,40	483,15	20	13	145	135	70	M6X20	M4X10	68,30
10 X 1/2"	M4-110153-200	1/2" BSPP	160	1/2" BSPP	160	95,20	37,40	483,15	20	13	145	135	70	M6X20	M4X10	68,30
10 X 3/4"	M4-110201-200	3/4" NPT	180	3/4" NPT	220	105,35	43,40	555,80	20	18	200	200	70	M8X20	M4X10	144,45
10 X 3/4"	M4-110202-200	3/4" BSP	180	3/4" BSP	220	105,35	43,40	555,80	20	18	200	200	70	M8X20	M4X10	144,45
10 X 3/4"	M4-110203-200	3/4" BSPP	180	3/4" BSPP	220	105,35	43,40	555,80	20	18	200	200	70	M8X20	M4X10	144,45

10 X 1"	M4-110251-200	1" NPT	250	1" NPT	250	130,35	50,40	654,30	25	22	260	260	100	M12X50	M10X20	299,30
10 X 1"	M4-110252-200	1" BSP	250	1" BSP	250	130,35	50,40	654,30	25	22	260	260	100	M12X50	M10X20	299,30
10 X 1"	M4-110253-200	1" BSPP	250	1" BSPP	250	130,35	50,40	654,30	25	22	260	260	100	M12X50	M10X20	299,30