

Swivel Joint

# E2-FF3 Serisi

🚰 Akışkan Tipi  
**Hidrolik Yağ,  
Su + Genel Kullanım**

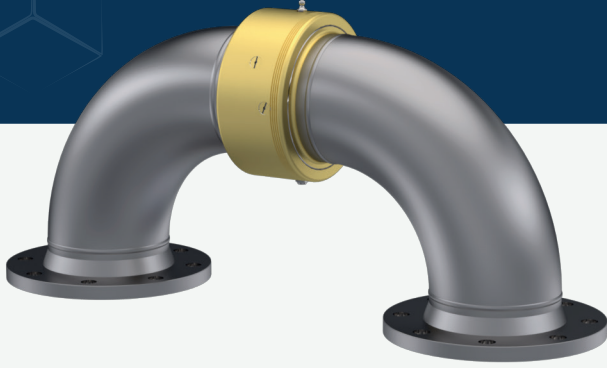
🌀 Maks. Hız  
**20 RPM**

🌀 Maks. Basınç  
**100-200 BAR**

🌡️ Maks. Sıcaklık  
**120 °C**

🔗 Bağlantı Tipi  
**FL**

🌀 Rotor Ölçüsü  
**3/4" DN20 - 8" DN200**

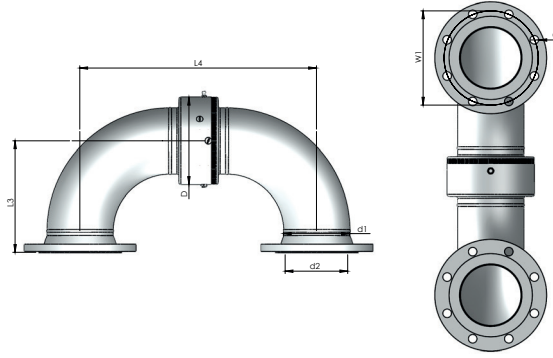


Hidrolik yağı, gres, su ve çeşitli kimyasal sıvılar için eklemesel dönüştürülebilir akışkan transfer elemanları.

- ✓ Tek hat dikey geçişi
- ✓ Çelik malzeme
- ✓ Sertleştirilmiş iç sızdırmazlık yüzeyleri
- ✓ Özel tasarım akışkana göre sızdırmazlık elemanları
- ✓ Kolay değiştirilebilir iç parçalar
- ✓ Geniş ölçü, bağlantı olanağı, DIN, ANSI flanş tipleri..

⚠️ Akışkan olmadan çalıştırmayın.

## ÖLÇÜLER



BOYUT	MODEL NO	DØ	L3	L4	d1Ø	d2Ø	W1Ø	OØ	KG
20	E2 - FF3-020	72	67	133	26,90	21,10	75	14 X 4	3,54
25	E2 - FF3-025	78	73	146	33,70	27,30	85	14 X 4	4,19
32	E2 - FF3-032	88	88	201	42,40	35,20	100	18 X 4	6,77
40	E2 - FF3-040	100	99	219	48,30	36,90	110	18 X 4	9
50	E2 - FF3-050	118	121	252	60,30	48,50	125	18 X 4	12,14
65	E2 - FF3-065	133	140	300	76,10	59	145	18 X 8	17,64
80	E2 - FF3-080	139	164	340	88,90	82,50	160	18 X 8	18,64
100	E2 - FF3-100	175	204	414	114,30	107,10	180	18 X 8	26,93
125	E2 - FF3-125	199	245	520	139,70	131,70	210	18 X 8	40,02
150	E2 - FF3-150	222	284	603	168,30	159,30	240	22 X 8	52,30
200	E2 - FF3-200	288	367	790	219,10	207,30	295	22 X 12	106