

Multiport

M2-SR10

Akışkan Tipi
Hidrolik Yağ, Hava - Vakum

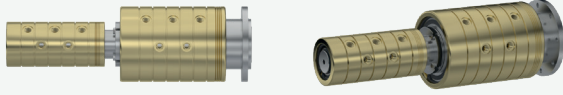
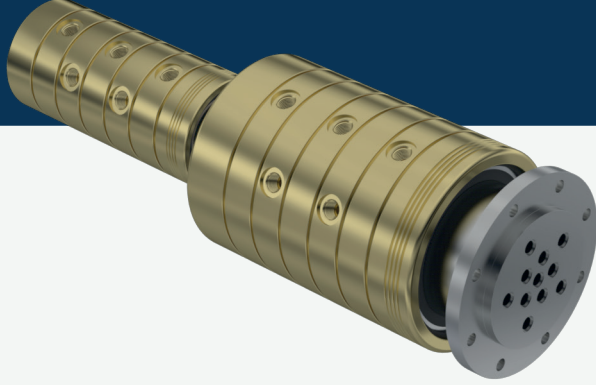
Maks. Hız
250 RPM

Maks. Basınç
250 BAR

Maks. Sıcaklık
80 °C

Bağlantı Tipi
NPT, BSPP, BSPT

Rotor Ölçüsü
2 x 1/4" - 12 x 3/4"

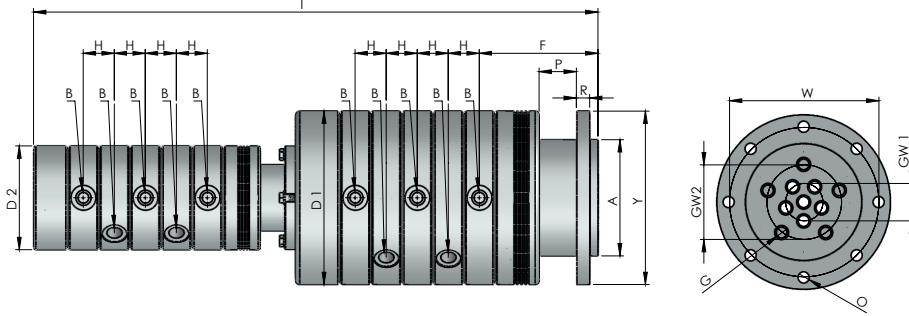


- ✓ Flanşlı, önden çıkışlı
- ✓ Sarı / Prinç gövde malzemesi
- ✓ Özel tasarım akışkana göre sızdırmazlık elemanları
- ✓ Krom kaplı iç sızdırmazlık yüzeyleri
- ✓ DIN, ANSI flanş tipleri
- ✓ Korozyona, toza, kire dayanıklı
- ✓ Düşük kaliteli akışkanlarda bile sorunsuz çalışma

Çoklu döner sızdırmazlık elemanı.

⚠ Akışkan olmadan çalıştırmayın.

ÖLÇÜLER



BOYUT	MODEL NO	B	Y Ø	A Ø	G Ø	D Ø	F	H	I	S	P	R	W	GW	O	KG
10 X 1/4"	M2-410080-200	1/4" NPT	150	90	7	150 / 80	116,50	25,40 / 23,40	478	7	42	12	130	20 / 55	9	37,50
10 X 1/4"	M2-410082-200	1/4" BSP	150	90	7	150 / 80	116,50	25,40 / 23,40	478	7	42	12	130	20 / 56	9	37,50
10 X 1/4"	M2-410083-200	1/4" BSPP	150	90	7	150 / 80	116,50	25,40 / 23,40	478	7	42	12	130	20 / 56	9	37,50
10 X 3/8"	M2-410101-200	3/8" NPT	196	125	10	179 / 108	124	30	558	10	40	15	165	28 / 70	11	65,75
10 X 3/8"	M2-410102-200	3/8" BSP	196	125	10	179 / 108	124	30	558	10	40	15	165	28 / 70	11	65,75
10 X 3/8"	M2-410103-200	3/8" BSPP	196	125	10	179 / 108	124	30	558	10	40	15	165	28 / 70	11	65,75
10 X 1/2"	M2-410151-200	1/2" NPT	209	140	13	109 / 125	143	37,40	680	10	45	16	170	45 / 90	13	106,15
10 X 1/2"	M2-410152-200	1/2" BSP	209	140	13	109 / 125	143	37,40	680	10	45	16	170	45 / 90	13	106,15
10 X 1/2"	M2-410153-200	1/2" BSPP	209	140	13	109 / 125	143	37,40	680	10	45	16	170	45 / 90	13	106,15